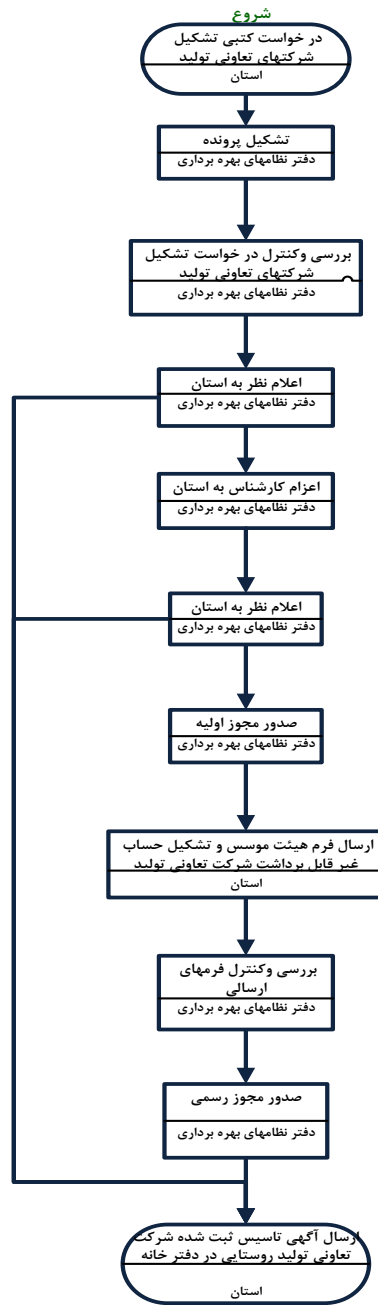


عنوان خدمت/زیر خدمت: تشکیل شرکت های تعاونی های روستایی، کشاورزی، تولیدی و زنان		شناسه <sup>۲</sup> خدمت/ زیر خدمت: ۱۳۰۲۱۲۰۷۱۰
نوع خدمت: <input checked="" type="checkbox"/> خدمت به شهروندان (G2C) <input checked="" type="checkbox"/> خدمت به کسب و کار (G2B) <input type="checkbox"/> خدمت به دیگر دستگاه های دولتی (G2G)		
نحوه دسترسی به خدمت: <input checked="" type="checkbox"/> حضوری در میز خدمت <input type="checkbox"/> حضوری با مراجعه به واحدهای داخلی <input type="checkbox"/> الکترونیکی <input checked="" type="checkbox"/> نیمه الکترونیکی (ترکیبی از حضوری و الکترونیکی)		
مدت زمان ارائه خدمت (در صورت عدم ایجاد وقفه از جانب متقاضی): سی روز		
مدارک مورد نیاز جهت انجام خدمت: ارائه درخواست اولیه تعداد ۷ نفر از متقاضیان جهت ثبت شرکت مورد نظر به اداره شهرستان-تشکیل هیئت موسس تشکیل شرکت-برگزاری کارگاه نیازسنجی تشکیل و ضرورت شرکت-صورتجلسه هیئت موسس شرکت ارسال مدارک فوق توسط اداره تعاون روستایی شهرستان به مدیریت تعاون روستایی استان-بررسی مدارک و ارسال آن به دفتر توسعه و آموزش سازمان مرکزی سازمان تعاون روستایی به منظور صدور مجوز شرکت-برگزاری جلسه هیئت موسس به منظور بررسی و تصویب اساسنامه، تعیین میزان سهام و پذیرش اعضای عضو و سهام و افتتاح حساب بانکی و صدور اگهی برگزاری مجمع عمومی موسس شرکت-برگزاری مجمع عمومی انتخاب هیئت مدیره و بازرس و تصویب اساسنامه و سرمایه شرکت و... -ارائه مدارک مورد نیاز به اداره تعاون روستایی به منظور ارسال به اداره ثبت شرکتها		
هزینه(های)	مبلغ (ریال) و موضوع پرداخت	نحوه پرداخت / شماره حساب بانکی
ارائه خدمت	ندارد	ندارد
استعلامها: تایید عنوان و اخذ شماره ثبت(تعاونی تولید اداره ثبت اسناد و املاک شهرستان و استان)، افتتاح حساب(تعاونی تولید بانک عامل)، ثبت شرکت(روستایی، کشاورزی و زنان اداره ثبت اسناد و املاک و شرکت ها)		
مسئول اصلی ارائه دهنده خدمت:	رئیس اداره آموزش آقای میرمحسنی	شماره تماس مستقیم: ۳۳۴۵۲۲۹۲
آدرس دقیق و مستقیم خدمت در وبگاه: <a href="http://semnan.corc.ir/">http://semnan.corc.ir/</a> قسمت میز خدمت الکترونیک		
نام و آدرس سامانه(های) مرتبط با خدمت: رویه های ارائه ای شکایات: -		
قوانین و مقررات و آیین نامه های مرتبط با خدمت: تعاونی تولید: قانون شرکت های تعاونی تولید (مصوب ۱۳۵۰/۳/۱۶) و اصلاحیه های بعدی آن (مصوب ۱۳۵۲/۴/۹ و ۱۳۵۴/۳/۴). //قانون تعاونی نمودن و یکپارچه شدن اراضی در حوزه عمل شرکت های تعاونی تولید روستایی (مصوب ۱۳۴۹/۱۲/۲۴). //قانون جلوگیری از خرد شدن اراضی و ایجاد قطعات مناسب فنی و اقتصادی (مصوب ۱۳۸۵). روستایی، کشاورزی و زنان: بخشنامه ۱۳۵۷۵۰/۳۴۲/۳۰۴/۳ به تاریخ ۱۳۹۲/۷/۱ دفتر توسعه آموزش تعاون شاخص های امکان سنجی تاسیس تعاونی های روستایی زنان، قانون شرکتهای تعاونی مصوب ۱۳۵۰ و اساسنامه سازمان مرکزی تعاون روستایی ایران مصوبه شماره ۷۸۲۹ مورخ ۱۳۸۸/۱۰/۲۸ هیات مدیره سازمان مرکزی تعاون روستایی ایران، بخش نامه ۲/۳۴۲/۴۵۹۲۵ مورخ ۱۳۸۴/۱۰/۱۹ و ۲/۳۴۲/۶۲۸۶ مورخ ۱۳۸۵/۳/۲۱ دفتر توسعه و آموزش تعاون «تاسیس، ادغام و انحلال شرکت های تعاونی»، بند ۳ ماده ۳ قانون شرکت های تعاونی مصوب ۱۳۵۰ اساسنامه سازمان مرکزی تعاون روستایی ایران		
پاسخ به سؤالات متداول: -		

**مراحل انجام کار تشکیل شرکتهای تعاونی تولید روستایی**



نام و نام خانوادگی تکمیل کننده‌ی فرم:

شماره تماس:

نام و نام خانوادگی تأیید کننده‌ی فرم: (مدیر/ معاون)

شماره تماس:

سیف علیان

۳۳۴۵۶۹۴۸ داخلی ۴

احسان عباسپور

۳۳۴۵۲۲۹۱